

# FLEKSIBEL INTEGRATION MED VITANI INTEGRATIONSMANAGER

INTEGRATIONSMODUL TIL NEDAP AEOS ENTERPRISE



## ET MODUL DER GØR INTEGRATION NEMT OG FLEKSIBELT

Vitani IntegrationManager kan benyttes som link mellem Nedap AEOS og flere andre forskellige systemer, typisk inden for HR systemer, hvor modulet nemt kan importere data fra en kundes eksisterende systemer og integrere de valgte data i Nedap AEOS.

Med Vitani IntegrationManager modulet bliver integration og synkronisering mellem Nedap AEOS og andre systemer som HR systemer derfor nemt og fleksibelt. Importering af person eller kortholder data til Nedap AEOS kan konfigureres op til at benytte forskellige datakilder.

Den høje grad af fleksibilitet gør at IntegrationManager modulet kan benyttes til en enkeltstående overførsel eller en kontinuerlig import af data baseret på en række definerede skemaer. Med anvendelse af en avanceret scripting funktionalitet er det muligt at udvide modulet og på den måde opfylde kundespecifikke funktionaliteter. Resultatet er en, på samme tid, opnået optimal integration og administration af data.

## UDVID FUNKTIONALITETEN MED INTEGRATIONSMANAGER

Vitani IntegrationManager fungerer som en Windows Service, hvor alt en kunde skal anvende for at benytte løsningen er en almindelig webbrowser. Import af person og kortholder data (person, authorisation, templates og badges) via flere datakilder kan sættes op til at benytte:

Microsoft SQL Server  
ODBC, OLEDB  
XML  
LDAP (Active Directory)  
AD Azure

Oracle DB, Progress DB  
Textfiles (CSV)  
SAP IDoc

Der kan defineres flere import konfigurationer og når disse konfigureres er det muligt at benytte forskellige indbyggede browser funktioner til at vælge områder fra databaser som f.eks. LDAP. Det gør det muligt at sætte importen op via konfiguration og ikke programmering. Avanceret import skemaer kan opsættes til periodiske job funktioner ved anvendelse af enten en kalender eller intervaller.

## SIMPEL OG KUNDETILPASSET DATA OPSAMLING

Data indsamlet fra datakilder kan bearbejdes forud og filtreres til at vælge specifikke felter af datakilden før det registreres i Nedap AEOS.

Benyttes indbygget scripting sprog som Roslyn, Java, JavaScript kan data tilpasses og manipuleres før de importeres ind i Nedap AEOS. Data kan ligeledes også ændres ved at benytte indbygget funktioner som Constant, CopyAsDatetime, DirectCopy, IfElse, JavaScript, Left, Map, Mid, Right, Roslyn, SimpleJoin, SplitFirst og SplitLast.

## ✓ HVAD ER DINE FORDELE?

- Integrationsmodul til Nedap AEOS Enterprise.
- Import af person/kortholder data (person, authorisation, badges)
- Import fra forskellige databaser f.eks. LDAP, XML, text files, HR-systems.
- Nemt setup og konfiguration til kunde specifikke projekter.

## ✓ SPROG

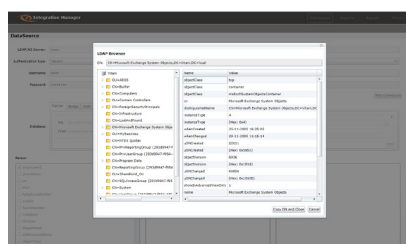
- IntegrationManager er tilgængelig på engelsk.
- GUI kan være lokalt sprog.
- Oversættelse ved projektforsøgsgsel.

## ✓ SYSTEMKRAV

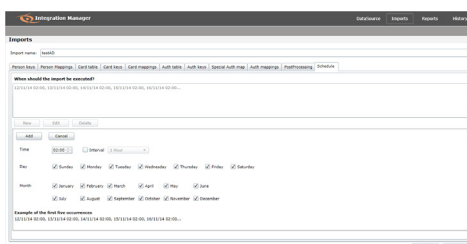
- **AEOS Enterprise med Microsoft SQL Server**
- Windows Server 2008/2012/2016
- Windows 10 (64-bit)
- MS SQL Server 2008/2012/2016
- WEB-Browser

## VIL DU VIDE MERE?

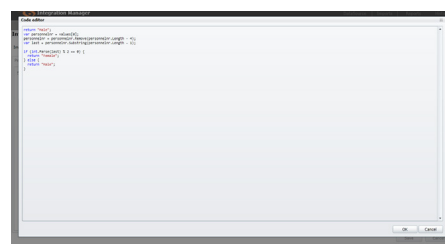
- Vitani Security
- [salg@vitani.com](mailto:salg@vitani.com)
- +45 70 26 19 26
- Vestermarksvej 3, 8800 Viborg
- [www.linkedin.com/organization/2047650](http://www.linkedin.com/organization/2047650)
- [www.vitani.com](http://www.vitani.com)



LDAP browser



Skema opsætning



Roslyn scripting